

Unterstammheim, den 4. April 2022

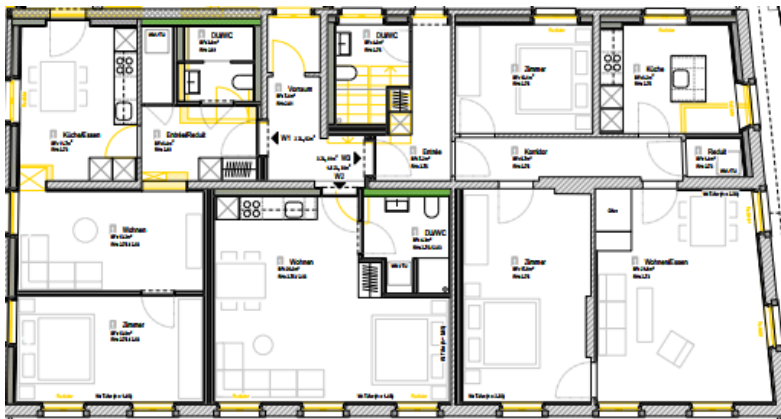
Adler-Bulletin 2022 Q1 - Ein wichtiger Meilenstein für die Genossenschaft wurde erreicht

Geschätzte Genossenschafterinnen, geschätzte Genossenschafter
Sehr geehrte Damen und Herren

Gerne informieren wir Sie über die neusten Entwicklungen des Projekts.

Zwei wichtige Pfeiler des Projektes sind gesetzt. Mit dem Kauf des Hauptgebäudes und der Scheune im Dezember 2021 wurde das erste wichtige Zwischenziel erreicht. Im Laufe des Februars 2022 konnte mit der rechtskräftig erteilten Baubewilligung ein zweiter grosser Schritt getan werden. Das war ein langer Weg, der viel Geduld benötigte. Wir danken dem Gemeinderat Stammheim für die Unterstützung in den Verhandlungen mit dem Ortsbildschutz, dem Heimatschutz und dem Kanton.

Die oben genannten beiden Pfeiler ermöglichen es dem Vorstand erst, bei Stiftungen vorstellig zu werden, welche solche Projekte mit A-fond-perdu-Beiträgen unterstützen. Dazu wurde eine umfangreiche Broschüre und ein spezifisches Dossier erstellt, um den Stiftungsräten den nötigen Einblick in unser Projekt zu geben. Diese A-fond-perdu-Beiträge sind eine sehr wichtige Tranche der Finanzierung. Ein erstes Gesuch wurde bereits eingereicht und weitere folgen. Der Vorstand wird diesen Prozess mit Nachdruck führen.



Die **me.architektur ag** aus Unterstammheim hat weitere Anpassungen an den Plänen vorgenommen und bereitet gegenwärtig die Detailplanung vor. Aufgrund dieser Planung können als nächstes die Auftragsausschreibungen erstellt werden. Die Arbeit der Baukommission wird daher jetzt intensiver und konkreter. Wenn alles optimal läuft, sollte der Baubeginn im letzten Quartal 2022 stattfinden. Es wird von einer Bauzeit von ca. 18 Monaten ausgegangen. Das Restaurant sollte während dieser Zeit bis auf wenige Monate geöffnet bleiben.

Bitte reservieren Sie sich den Termin für die GV 2022 am **23. Juni 2022** um **19 Uhr** im Adler. Die offizielle Einladung wird zu einem späteren Zeitpunkt verschickt.

Die Co-Präsidenten
Bettina Jordi & Conrad Schneider